

Catálogo

WebClass Suite



WebClass Suite



Ministerio
de Educación

Currículum: MINEDUC



Desarrollado bajo los principios del Diseño Universal
para el Aprendizaje (DUA)

Todos los derechos reservados.

Desarrollado por WebClass Learning Management System Ltda.

Santiago, Chile, 2025.

IMPRESO EN CHILE



www.webclass.com

¿Qué es WebClass Suite?



WebClass Suite es la máxima expresión de nuestros desarrollos de gestión escolar.

Esta plataforma permite la gestión global de un establecimiento educacional, pudiendo ser integrada además con plataformas de aprendizaje, lo que la convierte en una extraordinaria herramienta que favorece la gestión administrativa y educativa.

Ministerio
de Educación

Currículum: MINEDUC

Características:

✓ Facilita el acceso a la información

✓ Permite una gestión escolar eficiente

✓ Facilita la toma de decisiones

✓ Diseñado y desarrollado por docentes

✓ Cuenta con un banco de planificaciones con más de 45.000 clases

✓ Cuenta con un banco con más de 300 evaluaciones

✓ Favorece el resguardo de la información del colegio

WebClass
Educational Technologies



9 Módulos de gestión escolar con 49 funciones

WebClass Suite, a través de sus 9 módulos y 49 funciones, permite el acceso a bancos de planificación de todas las asignaturas y sus respectivas evaluaciones, gestionar las comunicaciones, llevar la matrícula y asistencia de los estudiantes, entre otras funciones.

1 Libro Digital

- 1 • Matrícula
- 2 • Notas
- 3 • Asistencia
- 4 • Observaciones
- 5 • Registro de Incidentes
- 6 • Leccionario
- 7 • Configuración de horario
- 8 • Certificados

2 Comunicaciones

- 9 • Muro de noticias
- 10 • Enviados
- 11 • Gestión de asistencias
- 12 • Gestión de lectura
- 13 • Gestión de compromiso parental
- 14 • Gestión de contactos
- 15 • Mensajería interna
- 16 • Informes

3 Planificación

- 17 • Mis planificaciones
- 18 • Programa
- 19 • Clases por curso
- 20 • Revisar tarea
- 21 • Plan anual
- 22 • Banco de planificación

4 Evaluación

- 23 • Informe de aprendizaje
- 24 • Banco de evaluaciones
- 25 • Encuestas
- 26 • Rúbricas de aprendizaje
- 27 • Informes de rúbricas

5 Convivencia Escolar

- 28 • Programa
- 29 • Actividades
- 30 • Cuestionarios y test
- 31 • Recursos Sel
- 32 • Biblioteca
- 33 • Sel App

7 Recursos

- 37 • Audio
- 38 • Audiovisual
- 39 • Imágenes
- 40 • Ofimática
- 41 • Multimedia
- 42 • NEE
- 43 • Documentos
- 44 • Decoración de aula
- 45 • Mis recursos

Contenido Digital

- Banco de planificaciones con más de 45.000 clases alineadas con los principios DUA y el Currículo Nacional vigente.
- Banco de evaluaciones con más de 1.300 evaluaciones alineadas con el Currículo Nacional vigente y para la preparación de pruebas estandarizadas.
- Programa Asistido de Evaluación que permite crear instrumentos desde el módulo de planificación.

6 Inclusión Educativa

- 34 • Fundamentos
- 35 • Libro PIE:
 - 35.1 – Equipo de aula
 - 35.2 – Reuniones de coordinación
 - 35.3 – Planificación de proceso
 - 35.4 – Implementación
 - 35.5 – Familia y comunidad
 - 35.6 – Acta de reuniones
- 36 • Aplicaciones

8 Biblioteca

- 46 • Perfeccionamiento docente
- 47 • Plan lector
- 48 • Banco plan lector

9 Tienda de aplicaciones

- 49 • 150 app educativas

Normativas

- Interoperabilidad MINEDUC
- Cumplimiento de Estándar de Datos (E.D.E)

Entorno Personal del Aprendizaje

El **Entorno Personal de Aprendizaje (EPA)** es un conjunto de herramientas y recursos que el estudiante puede utilizar para gestionar su propio proceso de aprendizaje. Esto incluye recursos digitales que son seleccionados y organizados según las necesidades y preferencias personales. Los EPA's permiten a los estudiantes tomar el control de su aprendizaje, establecer metas y colaborar con otros.

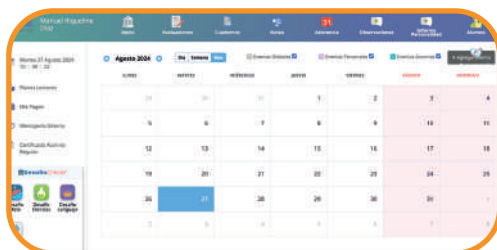
A Cuaderno digital del estudiante

Plataforma integral diseñada para simplificar la gestión y el seguimiento de la vida estudiantil. Proporciona acceso centralizado a recursos académicos, como horarios, calificaciones, asistencia y materiales de estudio. Facilita la comunicación entre profesores y alumnos, promoviendo un ambiente colaborativo.

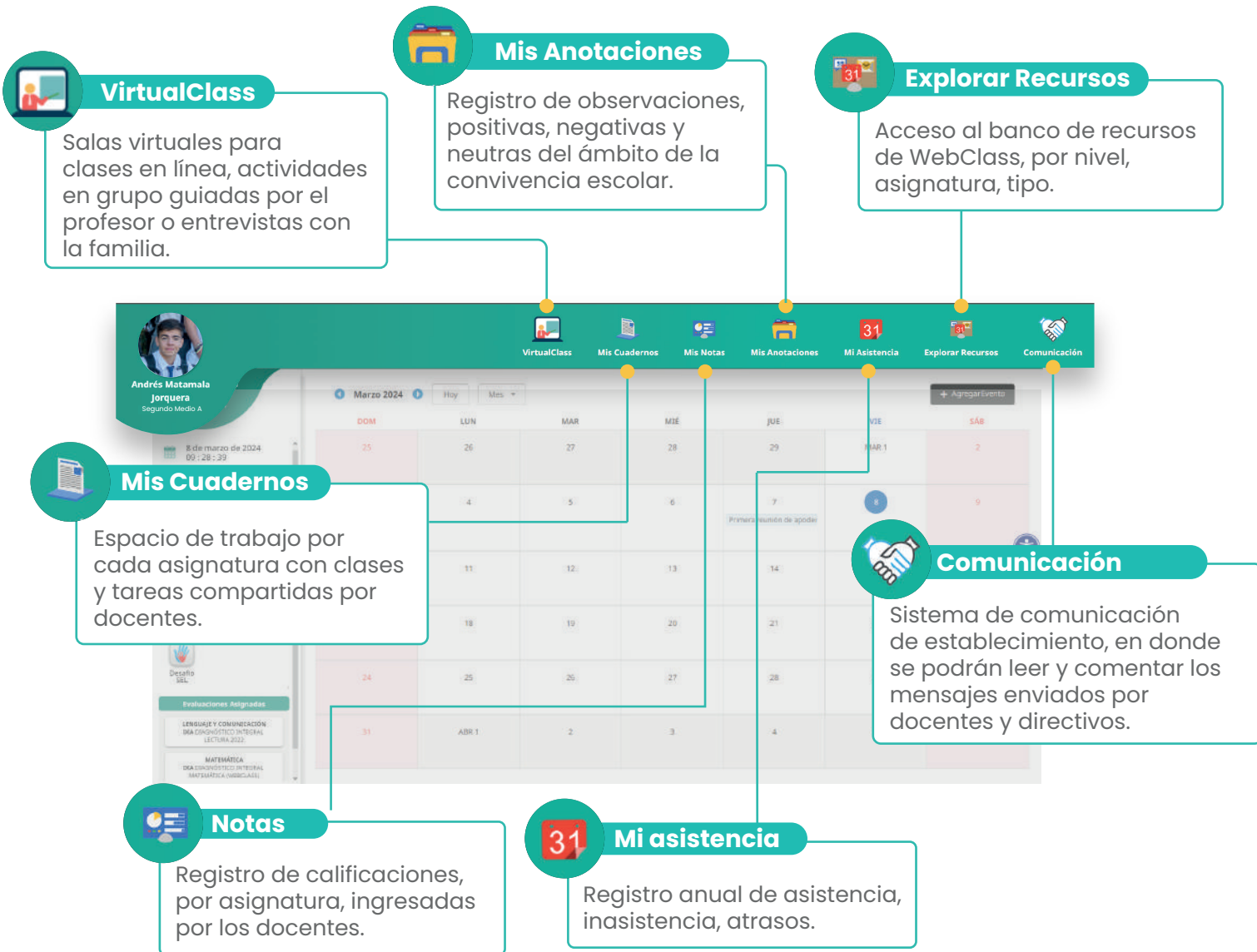


B Portal familia

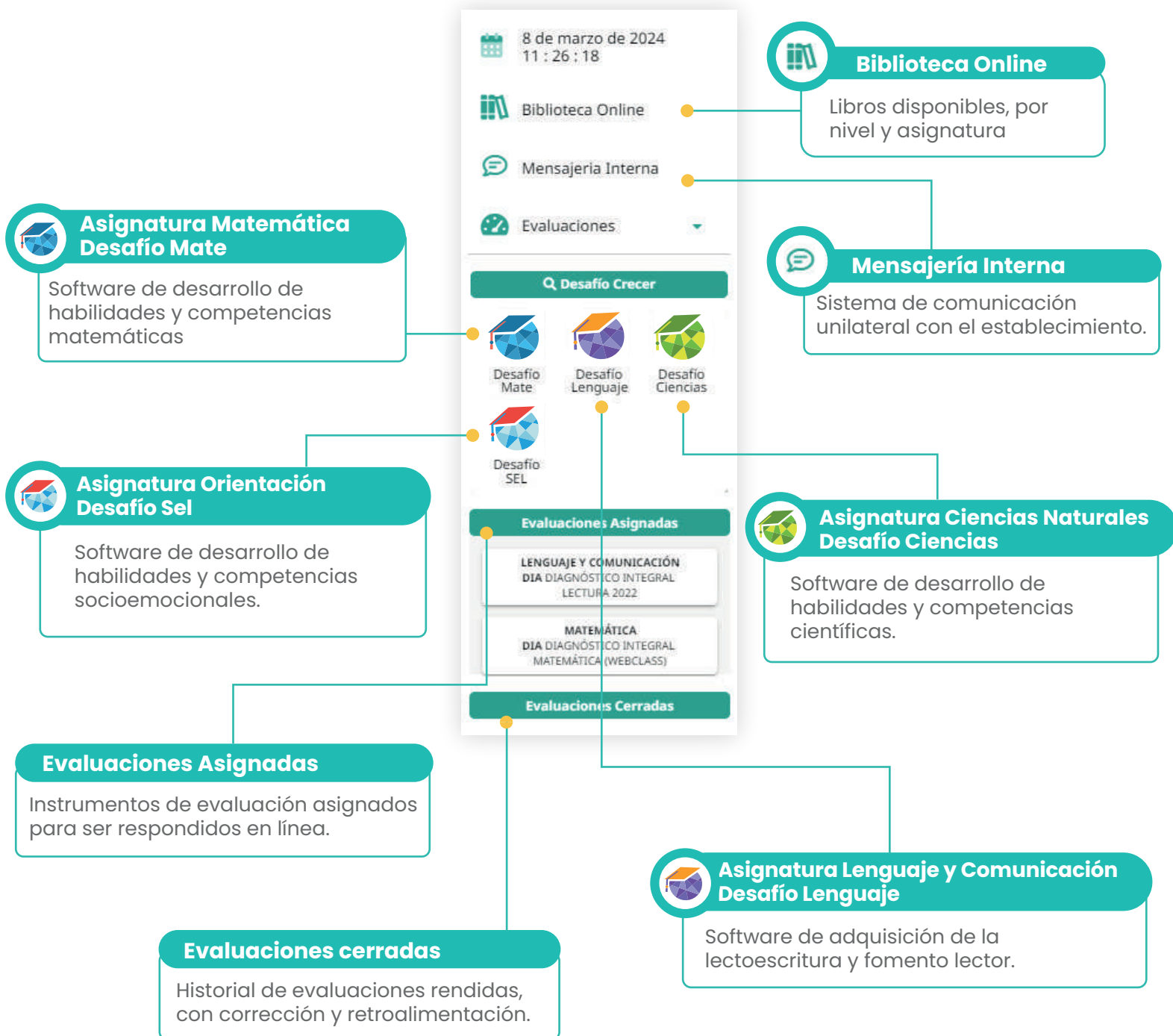
Ofrece acceso fácil y seguro a información relevante sobre el progreso académico, eventos escolares y más. Con una interfaz amigable, los apoderados pueden acceder a datos académicos, horarios, calificaciones y eventos escolares, y comunicarse directamente con profesores y personal escolar.



Cuaderno Digital del Estudiante



Plataformas de aprendizaje interactivo en Cuaderno Digital del Estudiante



Integración Suite con Desafío Crecer

Con **Desafío Crecer**, los estudiantes pueden acceder a una diversidad de recursos interactivos que facilitan su proceso de aprendizaje, con actividades diseñadas para cada etapa de enseñanza.



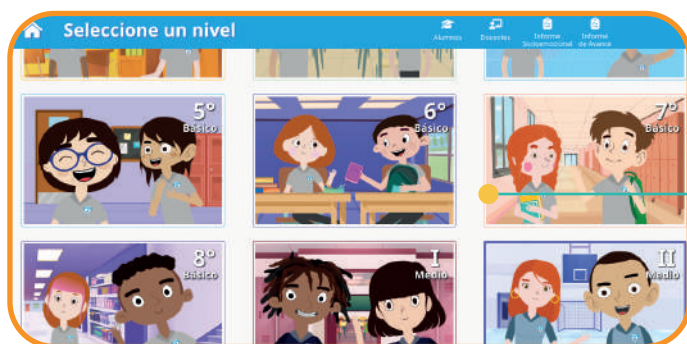
Actividades

Cuenta con actividades interactivas para cada nivel.



Video Modeling

Ofrece una amplia variedad de lecciones en video para mejorar las habilidades de cada asignatura.



Aprendizaje Multinivel

Permite a estudiantes acceder a niveles de recuperación o avance, focalizando el aprendizaje a su propio ritmo y formas de aprender.



Libros

Libros digitales para el desarrollo de habilidades por asignatura y edad.



Juegos

La gamificación se presenta para cada nivel de la asignatura.

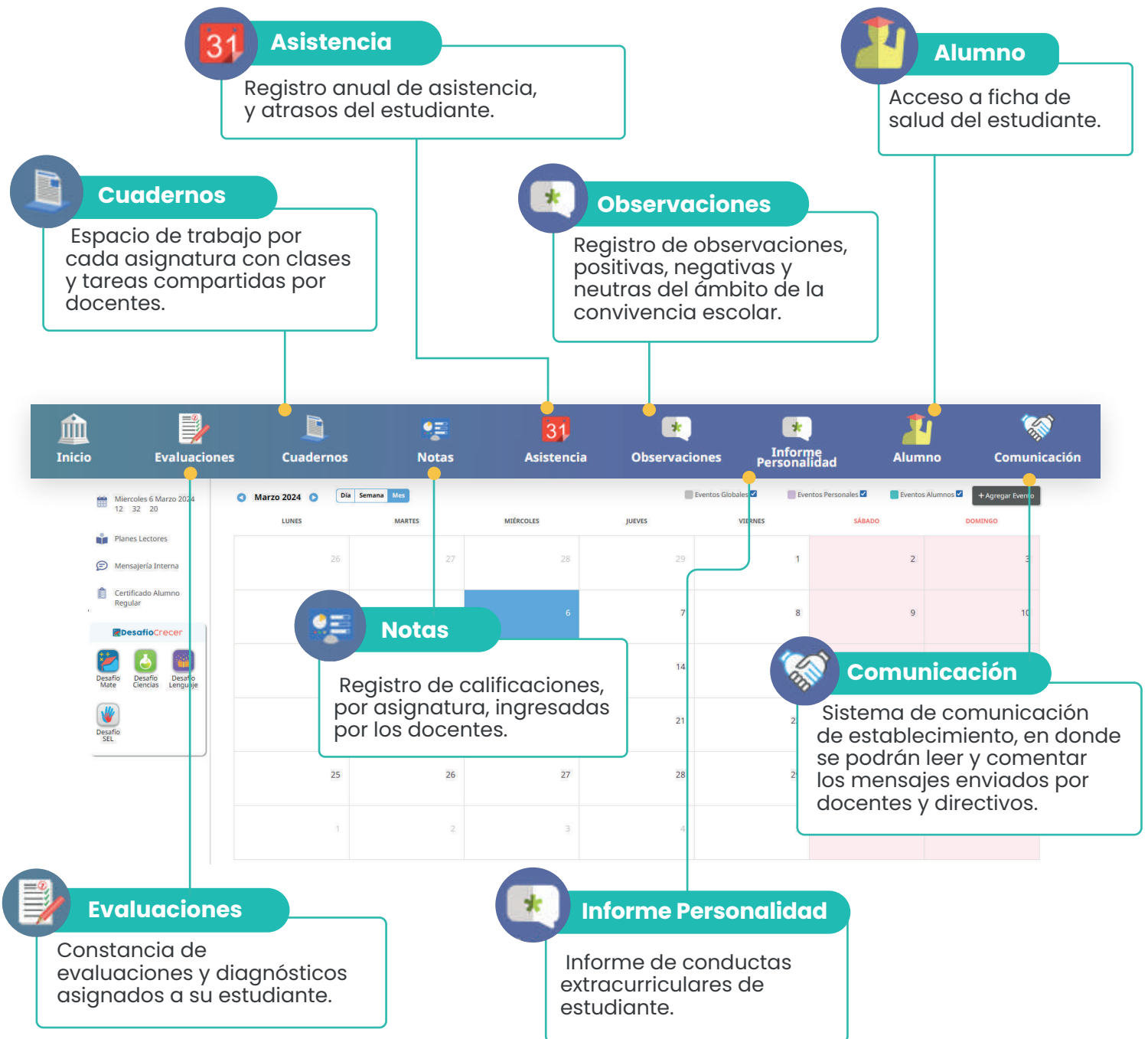


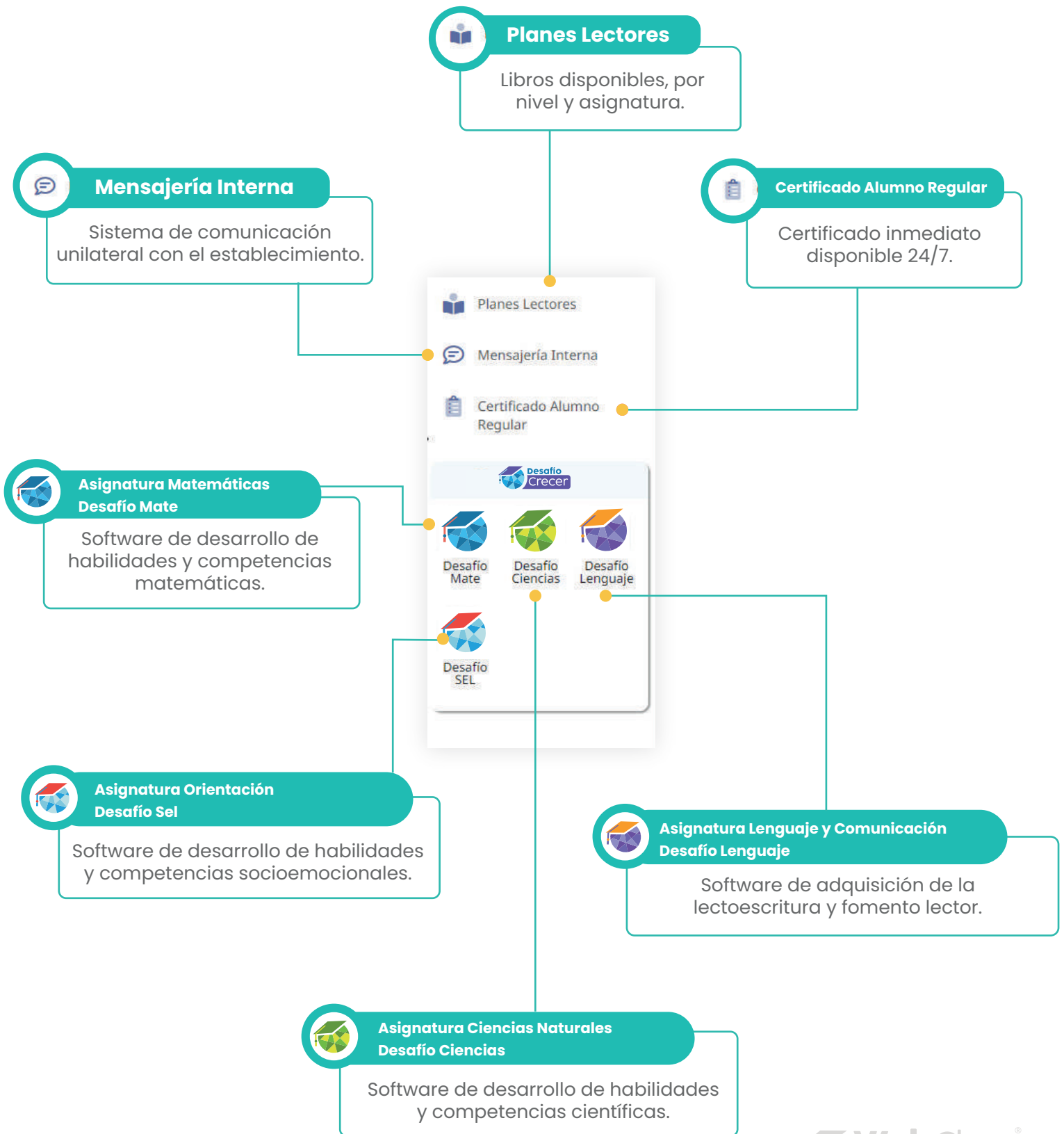
Entrenador y evaluador personal

El entrenador personal presente en todas las clases permite la visualización de ejercicios. El evaluador personal proporciona informes automáticos del progreso de cada estudiante.

Portal Familia

Portal Familia brinda una manera conveniente de acceder a toda la información relevante sobre el progreso académico y los eventos escolares con una interfaz sencilla y clara.





6 Aplicaciones, Productos y Servicios



Aplicación Móvil



Programa Asistido de Evaluación Pedagógica. (PAE)



Aplicación de lectura inclusiva que facilita el acceso a la información.



Personalización de plataforma:
Lleva tu personalidad de marca a la plataforma.



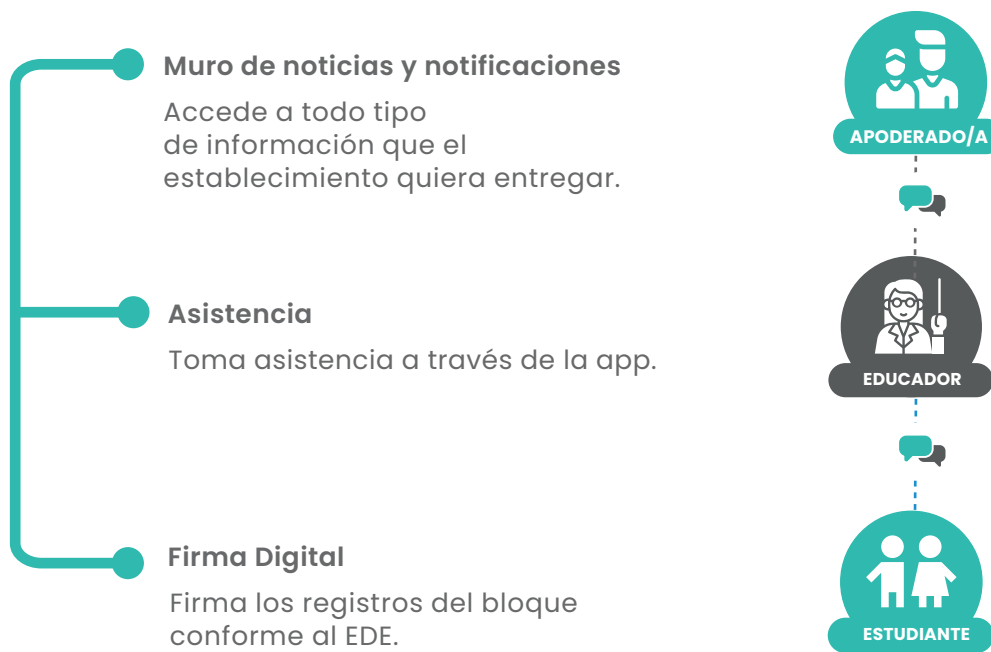
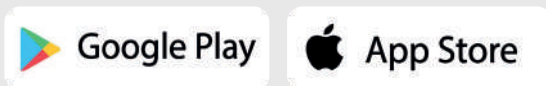
Diseño y creación Website:
Desarrollo de website corporativos.



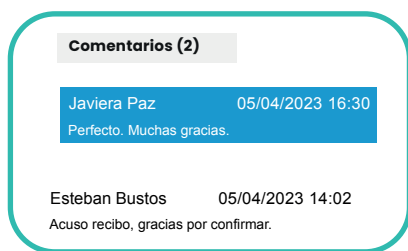
Sala Virtual:
Sala de reuniones virtuales.




WebClass Mobile gestiona el compromiso parental y la comunicación entre el docente, alumnos y apoderados. Es muy fácil de usar y te permitirá manejar centralizadamente el flujo de información enviando mensajes a quien desees, desde el módulo de comunicación de la plataforma WebClass.

Disponible para su descarga en:



Simbología:



-  Responde encuestas
-  Añadir comentarios
-  Reconocimiento del docente

Programa Asistido de Evaluación (PAE)

El **Programa Asistido de Evaluación Pedagógica (PAE)** ofrece evaluaciones para los objetivos de aprendizaje de todos los cursos.

Contiene más de 1.200 instrumentos de evaluación válidos de acuerdo al currículum nacional vigente. Adicionalmente entrega 10 tipos de Informes de Aprendizaje con los cuales el profesor puede analizar los resultados y diseñar clases remediales para aquellos estudiantes con menor logro de aprendizaje.

Contiene:

- ✓ Evaluaciones de Unidad (diagnósticas y sumativas).
- ✓ Evaluaciones semestrales.
- ✓ Evaluaciones del Plan Lector.
- ✓ Evaluaciones PTU.
- ✓ Evaluaciones clase a clase.



Aplicación de lectura inclusiva

Angel es una aplicación integrada a la plataforma WebClass que entrega a docentes y estudiantes las herramientas necesarias para **facilitar el acceso a la información**.

Ésta cuenta con 14 funcionalidades de lectura y navegación web, que cumplen con las regulaciones de accesibilidad universal del uso de la informática ADA Y WAI.

Ajuste de luminosidad:

Permite controlar la luminosidad, el brillo y el contraste de los contenidos para personas con alto grado de sensibilidad.

Ajuste de espaciado y tipografías:

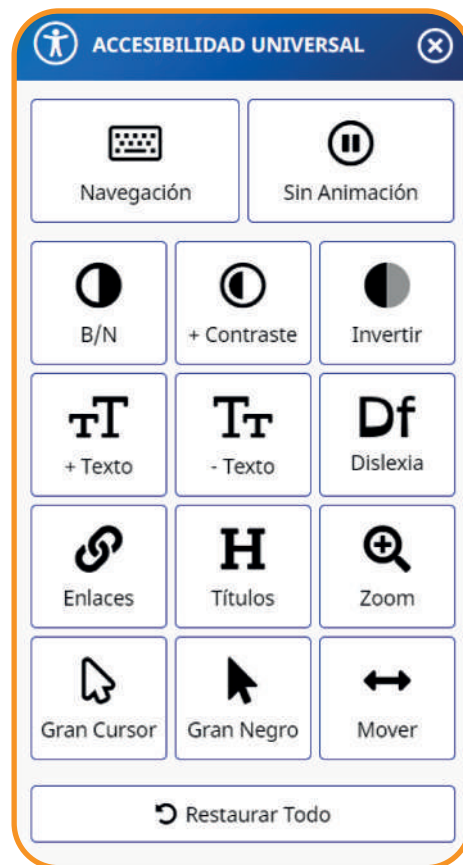
Herramienta pensada para ayudar a personas con dislexia y otras barreras para la lectura.

Aumentar el tamaño de las tipografías y el cursor:

Útil para ayudar a personas con dificultades visuales.



ANCEL
ACCESO UNIVERSAL



Aplicación de lectura inclusiva

Cada institución tiene su propia personalidad y necesita diferenciarse del resto, es por esto que WebClass te ofrece la opción de **personalizar la plataforma**.



Diseño y creación website del establecimiento



Desarrollo de sitios web corporativos, **personalizados y funcionales**, para que cada establecimiento pueda tener este importante medio de comunicación a su disposición.

Personalización de la Plataforma

Reuniones con hasta **40 conexiones**

Simple, rápido y no presencial

Conexión segura para el entorno escolar





By

